

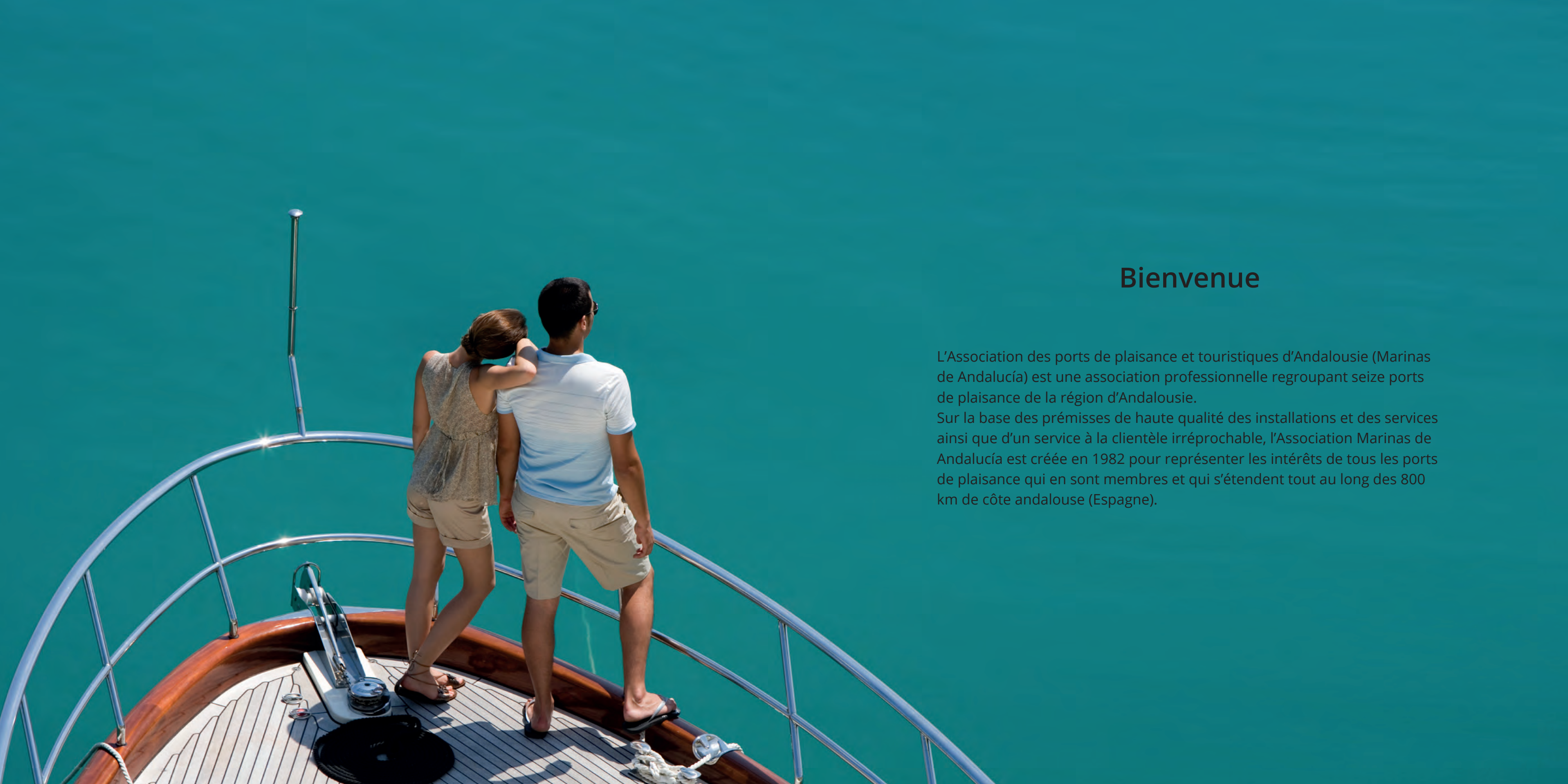


MARINAS DE ANDALUCÍA  
Asociación de Puertos Deportivos

LES MEILLEURES MARINAS DU  
SUD DE L'ESPAGNE ET LES PLUS  
EXCLUSIVES







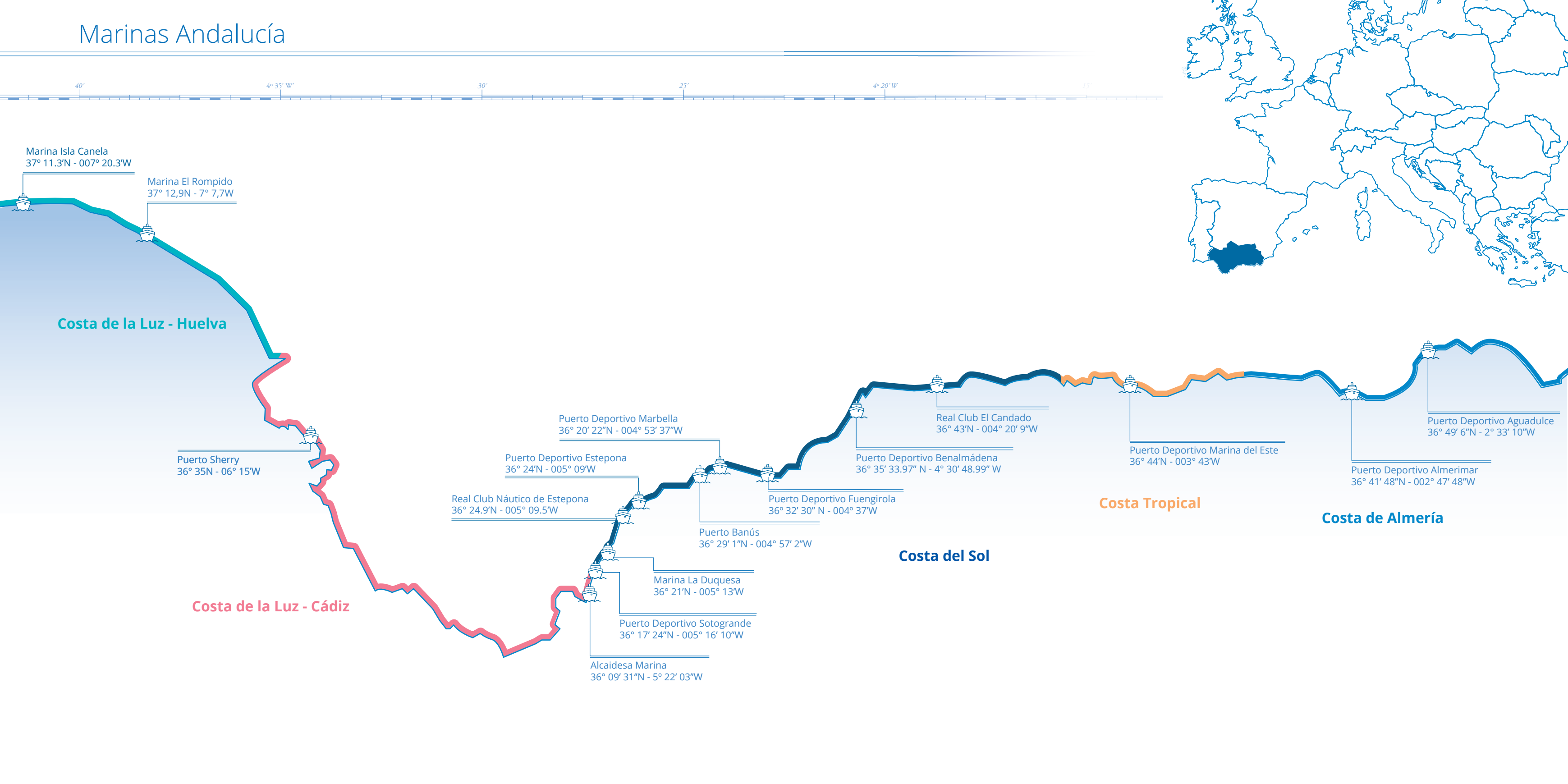
## Bienvenue

L'Association des ports de plaisance et touristiques d'Andalousie (Marinas de Andalucía) est une association professionnelle regroupant seize ports de plaisance de la région d'Andalousie. Sur la base des prémisses de haute qualité des installations et des services ainsi que d'un service à la clientèle irréprochable, l'Association Marinas de Andalucía est créée en 1982 pour représenter les intérêts de tous les ports de plaisance qui en sont membres et qui s'étendent tout au long des 800 km de côte andalouse (Espagne).





# Marinas Andalucía





# Andalousie

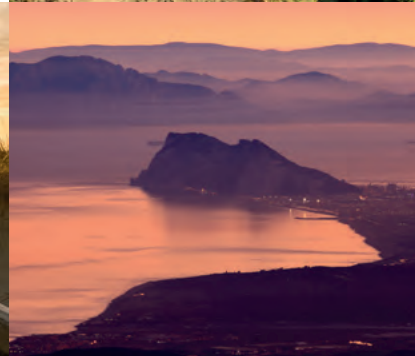
L'Andalousie se trouve au sud de l'Espagne. C'est un pont entre deux continents, l'Europe et l'Afrique, et un point de rencontre entre la mer Méditerranée et l'océan Atlantique. La région andalouse dispose d'un réseau de communications privilégié qui en fait une destination facile d'accès : un large réseau routier et autoroutier ; deux lignes à grande vitesse rejoignant le centre de l'Andalousie avec la capitale du pays, Madrid ; un nombre important d'aéroports modernes qui raccordent l'Andalousie avec les principales capitales espagnoles, européennes et internationales. C'est une terre de contrastes combinant une impressionnante richesse naturelle et de paysages : hauts sommets de la Sierra Nevada pour skier, espaces et parcs naturels tels que Grazalema et la Sierra de las Nieves ou la Sierra de Cazorla ; parc national emblématique de Doñana ou déserts volcaniques de Tabernas (Almeria).



De plus, les côtes du littoral andalou s'étendent sur plus de 800 kilomètres regroupant de nombreuses plages magnifiques qui offrent l'occasion de profiter de la vie nautique et maritime. Sans doute, encore un moyen andalou naturel avec une identité singulière.

Tout cela dans des conditions climatiques enviables tout au long de l'année. L'Andalousie est la région la plus ensoleillée d'Espagne et une bonne partie de son territoire jouit de plus de 2 800 heures de soleil par an et d'une température moyenne annuelle de 16°.

Par ailleurs, l'Andalousie a une histoire très riche. Ainsi, elle fut un foyer de civilisation et un lieu de cohabitation entre différentes cultures qui ont laissé, en guise de vestige, un immense héritage artistique. Pour preuve, on y retrouve des reliquats monumentaux tels que l'Alhambra de Grenade, la Giralda et le centre historique de Séville ou encore la Mosquée de Cordoue. Les musées et les espaces culturels y sont aussi nombreux : Musée Picasso et Musée Thyssen de Malaga, Musée des beaux-arts de Séville ou Centre andalou du flamenco à Jerez de la Frontera.







## Costa de la Luz - Huelva

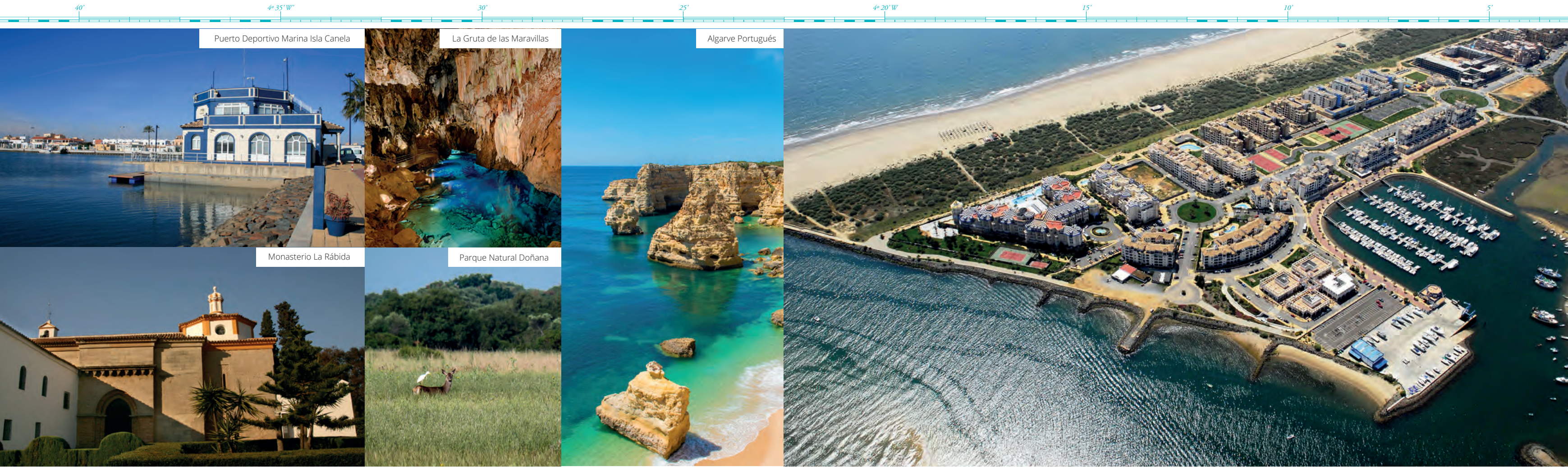
La Costa de la Luz-Huelva s'étend à partir de l'embouchure du fleuve Guadiana, entre la frontière de l'Espagne et du Portugal, jusqu'au fleuve Guadalquivir qui sépare la province de Huelva de celle de Cadix.

Les plages de la Costa de la Luz longeant l'océan Atlantique sont le symbole de la zone. Elles se caractérisent par des dunes interminables de sable fin et doré et des plantes autochtones escortées, parfois, par des forêts de pins. La présence de la mer dans ce paysage offre une vue idyllique, éclairée par les rayons du soleil pratiquement toute l'année.

Les personnes qui visiteront la côte de Huelva trouveront deux ambiances complètement différentes : d'une part, des zones proposant une offre touristique et très bien équipées et, d'autre part, des zones vierges et solitaires. La région se distingue par ses espaces naturels protégés tels que le Parc national de Doñana, une véritable oasis pour les amateurs de la nature et du repos. De même, la Costa de la Luz-Huelva dispose de nombreux ports de plaisance où pratiquer des sports nautiques et maritimes tout au long de l'année grâce aux conditions climatiques qui permettent de profiter de la mer toute l'année.

Les zones côtières les plus importantes de la région sont les communes de Cartaya, Ayamonte, Isla Cristina, Punta Umbría ou Matalascañas, entre autres.





Marina Isla Canela se trouve dans la ville d’Ayamonte, à Huelva, située au sommet formant la Costa de la Luz, l’Algarve et le fleuve Guadiana, au sud-ouest de l’Andalousie. Plus concrètement, elle se trouve sur l’embouchure du fleuve Carreras, à l’intérieur du site naturel Isla Canela. Grâce à cet emplacement, l’enceinte portuaire est parfaitement protégée des conditions météorologiques défavorables, offrant ainsi un abri idéal pour les embarcations qui s’y trouvent. C’est le dernier port espagnol avant d’atteindre le tout proche Algarve portugais. Un tel emplacement donne aux visiteurs l’accès à des zones et lieux présentant un intérêt culturel, touristique et commercial particuliers. De plus, vous aurez l’occasion de découvrir la route traversant la grotte des merveilles (Gruta de las Maravillas) ainsi que l’histoire préservée par le monastère La Rábida.

Amarrages	231
Longueur maximale	24 m.
Tirant d'eau min/max	2,5 - 4,5 m.
Canal VHF	9
Carte marine	440 A

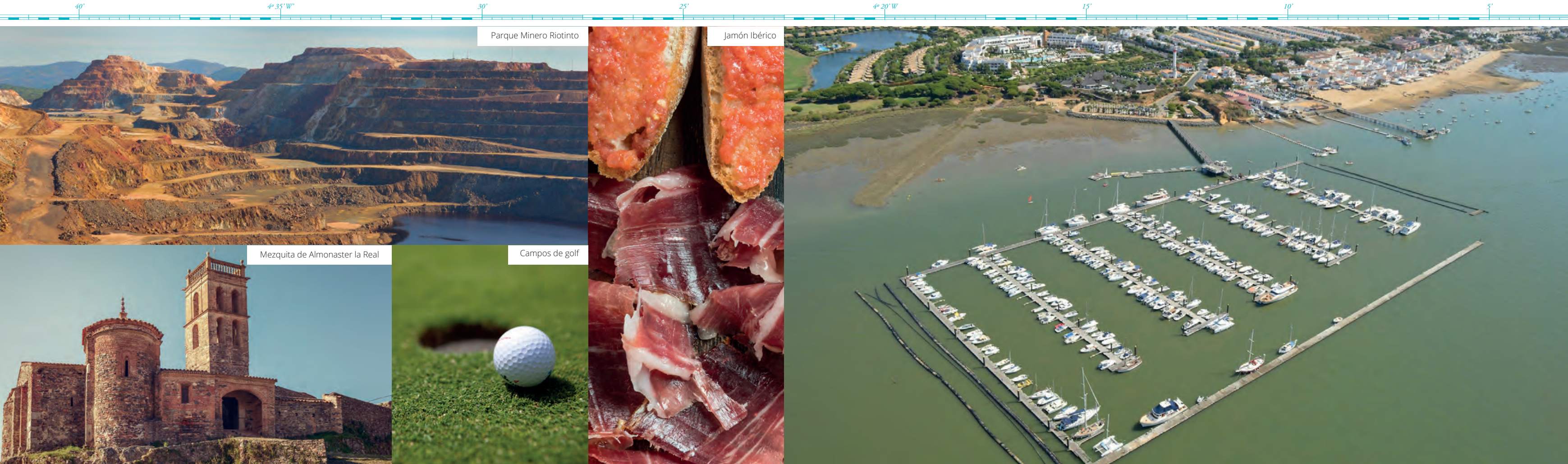
Paseo del pinillo s/n  
21409 Ayamonte (Huelva)  
T. +34 959 47 90 00 / +34 600 909 703

marina@islacanela.es  
www.marina-islacanela.com

Aeropuerto Sevilla - 140 km  
Aéroport Faro Portugal - 50 km

- |                         |                  |                 |
|-------------------------|------------------|-----------------|
| Carburant               | Eau potable      | WiFi            |
| Toilettes               | Blanchisserie    | Grue élévatrice |
| Collecte des déchets    | Sports nautiques | Zone commercial |
| Surveillance 24h/24     | Électricité      | Hivernage       |
| Douches                 | Grue             | Restaurants     |
| Collecte d'huile usagée | Autres sports    | Drapeau bleu    |





C'est dans la commune de Cartaya, à Huelva, que se trouve le port de plaisance Marina El Rompido. Il s'agit d'un port fluvial dont les eaux appartiennent à la rivière Piedras. Ce dernier fait partie du site naturel Marismas del Río Piedras y Flecha del Rompido, un espace naturel situé sur les deux rives et sur l'embouchure de cette rivière. Une fois sur terre ferme, vous pourrez découvrir le parc minier Riotinto, où vous aurez l'occasion de faire un voyage en train différent, de pénétrer dans une mine ou de visiter une véritable maison victorienne. Vous aurez aussi l'occasion d'arpenter les couloirs du château-fort Cortegana, une des constructions militaires les plus remarquables encore conservée à la Sierra de Huelva, ou découvrir l'histoire de la mosquée de la ville d'Almonaster la Real.

Amarrages	331
Longueur maximale	30 m.
Tirant d'eau min/max	3 - 10 m.
Canal VHF	71
Carte marine	D - 440

Puerto El Rompido, s/n  
21459 El Rompido (Huelva)  
T. +34 959 399 614 / +34 607 456 480

info@puertoelrompido.com  
www.puertoelrompido.com

Aéroport Sevilla - 100 km  
Aéroport Faro Portugal - 100 km

- Carburant

Toilettes

Collecte des déchets

Surveillance 24h/24

Douches

Collecte d'huile usagée
- Eau potable

Sports nautiques

Électricité

Autres sports

WiFi

Hivernage





## Costa de la Luz - Cádiz

Cette magnifique région, la plus au sud de la Péninsule Ibérique et longeant l'océan Atlantique, s'étend sur plus de 200 km de côte. Les plages de rêve de sable fin et doré et aux eaux transparentes s'y succèdent, elles séduisent les visiteurs et les enchantent avec des paysages baignés de pins, de marais et de montagnes.

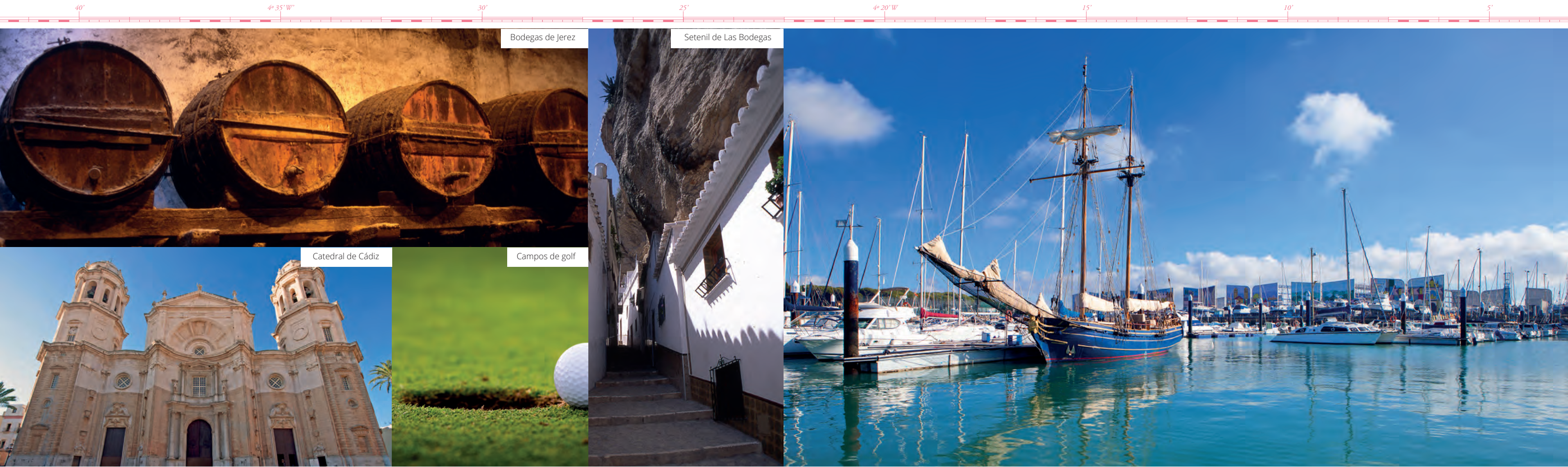
Sanlúcar de Barrameda est l'une des communes les plus représentatives. Elle se trouve à l'embouchure du fleuve Guadalquivir, en face du parc national de Doñana. Dans sa fameuse plage Bajo de Guía, les traditionnelles courses de chevaux sont organisées chaque année. Nous en retiendrons l'image indélébile des chevaux près des couchers de soleil uniques que nous offrent ces plages.

Les plages de la côte gaditane, telles que Tarifa ou El Palmar, sont mondialement connues comme étant des fiefs du surf, de la planche à voile, du kitesurf et d'autres sports ayant un lien avec la mer tels que la pêche sous-marine.

La côte gaditane possède aussi d'autres communes munies d'infrastructures touristiques modernes pour recevoir les visiteurs telles que Puerto de Santa María, Chipiona, Rota, Barbate, Chiclana ou Puerto Real.

La Costa de la Luz-Cádiz, tout comme celle de Huelva, combine cette offre touristique et tout son équipement avec des endroits paradisiaques encore sauvages et vierges.



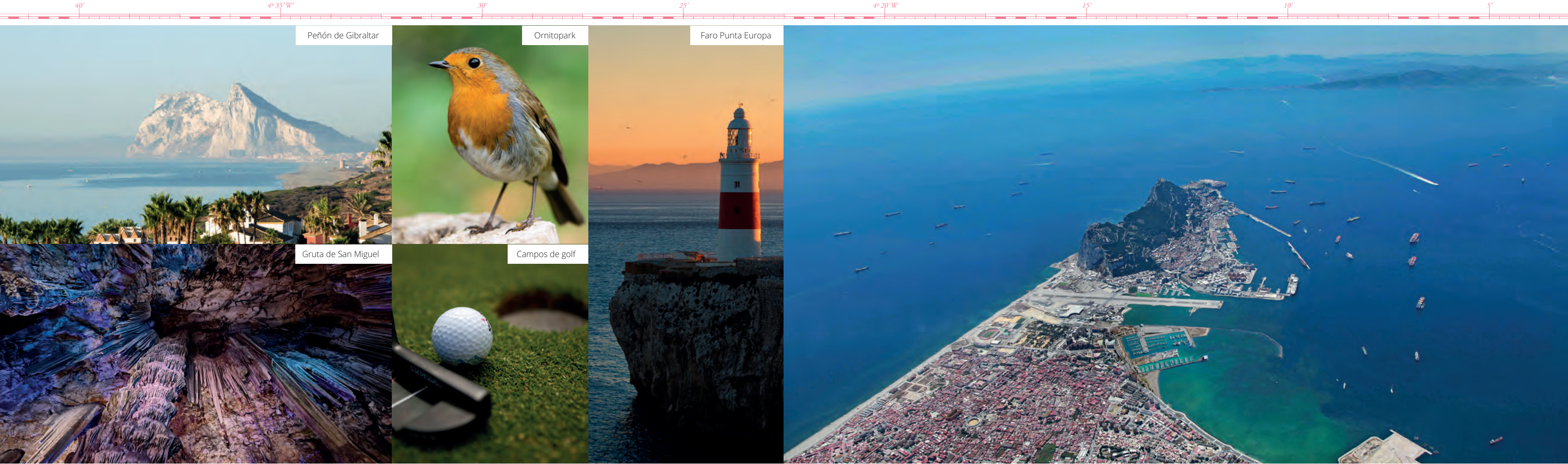


Puerto Sherry est un magnifique port de plaisance situé dans la ville d'El Puerto de Santa María, en pleine baie de Cadix, un endroit incontournable pour traverser le détroit de Gibraltar. Dans cette marine, vous trouverez le lieu idéal pour combiner activités nautiques et de loisir tout au long de l'année. Vous aurez aussi l'occasion de déguster la gastronomie locale au marché central ou d'arpenter les jolies rues d'El Puerto de Santa María jusqu'à atteindre le fort de Santa Catalina. Dans la Sierra de Cadix, la visite de Setenil de las Bodegas est un passage obligatoire. Cette commune appartenant à la province de Cadix est réputée pour la singularité et la beauté de son architecture urbaine. En effet, ses maisons ont été creusées dans une montagne et les roches leur servent donc de toit.

Amarrages	842
Longueur maximale	70 m.
Tirant d'eau min/max	3 - 6 m.
Canal VHF	9
Carte marine	443 A
Avda. de la Libertad, s/n 11500 (Cádiz) T. +34 956 87 01 03  repcionpuerto@puertosherry.com www.puertosherry.com  Aéroport Jerez - 30 km	

- |                         |                  |                            |
|-------------------------|------------------|----------------------------|
| Carburant               | Eau potable      | WiFi                       |
| Toilettes               | Blanchisserie    | Grue élévatrice            |
| Collecte des déchets    | Sports nautiques | Zone commercial            |
| Surveillance 24h/24     | Électricité      | Distributeurs automatiques |
| Douches                 | Grue             | Hivernage                  |
| Collecte d'huile usagée | Autres sports    | Restaurants                |





Le port de plaisance Alcaidesa Marina est situé sur le versant ouest de Gibraltar, dans un bassin naturel où la mer Méditerranée accueille les navigateurs à bras ouverts. Il appartient à la ville La Línea de la Concepción (Cadix) et son emplacement privilégié, à l'intérieur de la baie d'Algésiras, en fait un port idéal aussi bien comme port d'attache que comme lieu de séjour lors de votre passage. Il propose un terrain de golf qui s'étend parallèlement à la plage ainsi que des centres commerciaux et des zones de loisir. Alcaidesa Marina est un magnifique site naturel et stratégique offrant de longues étendues de plage de sable fin et des activités d'aventure. Punta Europa est l'un des belvédères les plus connus de Gibraltar à partir duquel vous pourrez apercevoir la fin de l'Espagne et le début de l'Afrique, les grottes de San Miguel et une cavité rocheuse qui vous laisseront bouche bée.

Amarrages	624
Longueur maximale	90 m.
Tirant d'eau min/max	5 m.
Canal VHF	9
Carte marine	4452

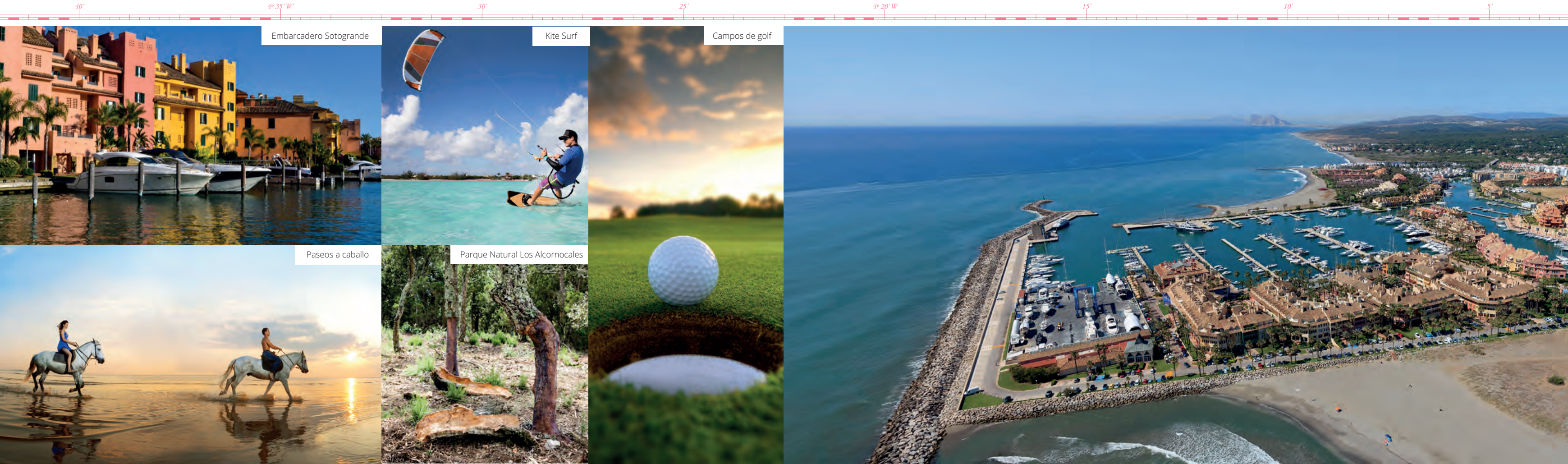
Avda. Príncipe de Asturias, s/n  
11300 La Línea de la Concepción (Cádiz)  
T. +34 956 02 16 60

marina@alcaidesa.com  
www.alcaidesamarina.com

Aéroport Gibraltar - 2 km

- |                         |                  |                 |
|-------------------------|------------------|-----------------|
| Carburant               | Eau potable      | WiFi            |
| Toilettes               | Blanchisserie    | Grue élévatrice |
| Collecte des déchets    | Sports nautiques | Hivernage       |
| Surveillance 24h/24     | Électricité      | Restaurants     |
| Douches                 | Grue             | Drapeau bleu    |
| Collecte d'huile usagée | Autres sports    |                 |





Ce port se trouve à l'entrée orientale du détroit de Gibraltar, à l'intérieur de l'urbanisation exclusive et renommée de Sotogrande, appartenant à la commune gaditane de San Roque. Cette destination touristique dispose d'attraits tout au long de l'année : ses terrains de golf légendaires, la possibilité de faire du kitesurf sur la plage ou des randonnées automnales. Sotogrande est un lieu où l'on peut organiser ses journées à sa guise. Vous pourrez marcher, monter à cheval et pêcher tout au long de l'année ou alors découvrir les paysages offerts par les deux parcs naturels de la zone : Los Alcornocales et le site naturel du fleuve Guadiaro.

Ce port est un passage obligatoire pour les bateaux entreprenant leur traversée atlantique ainsi que pour les embarcations qui en reviennent et commencent leur navigation à travers la mer Méditerranée.

Amarrages	1380
Longueur maximale	70 m.
Tirant d'eau min/max	3 - 3,80 m.
Canal VHF	9
Carte marine	D - 453

Torre de Control, s/n  
11310 Sotogrande (Cádiz)  
T. +34 956 79 00 00

puertosotogrande@puertosotogrande.com  
www.puertosotogrande.com

Aéroport Málaga - 100 km  
Aéroport Jerez - 120 km  
Aéroport Gibraltar - 25 km

Carburant	Blanchisserie	Zone commercial
Toilettes	Sports nautiques	Distributeurs automatiques
Collecte des déchets	Électricité	Hivernage
Surveillance 24h/24	Grue	Restaurants
Douches	Autres sports	Drapeau bleu
Collecte d'huile usagée	WiFi	Hôtels
Eau potable	Grue élévatrice	Services de santé



# Costa del Sol

La Costa del Sol s'étend sur plus de 150 km, tout au long de la province de Malaga. Ce nom ne lui a pas été attribué par hasard. En effet, ses 325 jours de soleil par an et son climat doux avec une température moyenne de 19°C en font une des zones touristiques les plus importantes d'Espagne.

Sur la Costa del Sol, vous trouverez des plages pour tous les goûts : calmes, animées, vierges ou équipées des services les plus modernes pour vous assurer un maximum de confort. Par ailleurs, cette côte se caractérise aussi par la richesse de ses paysages où l'on peut admirer plusieurs de ses plages s'étendre entre les montagnes et la mer.

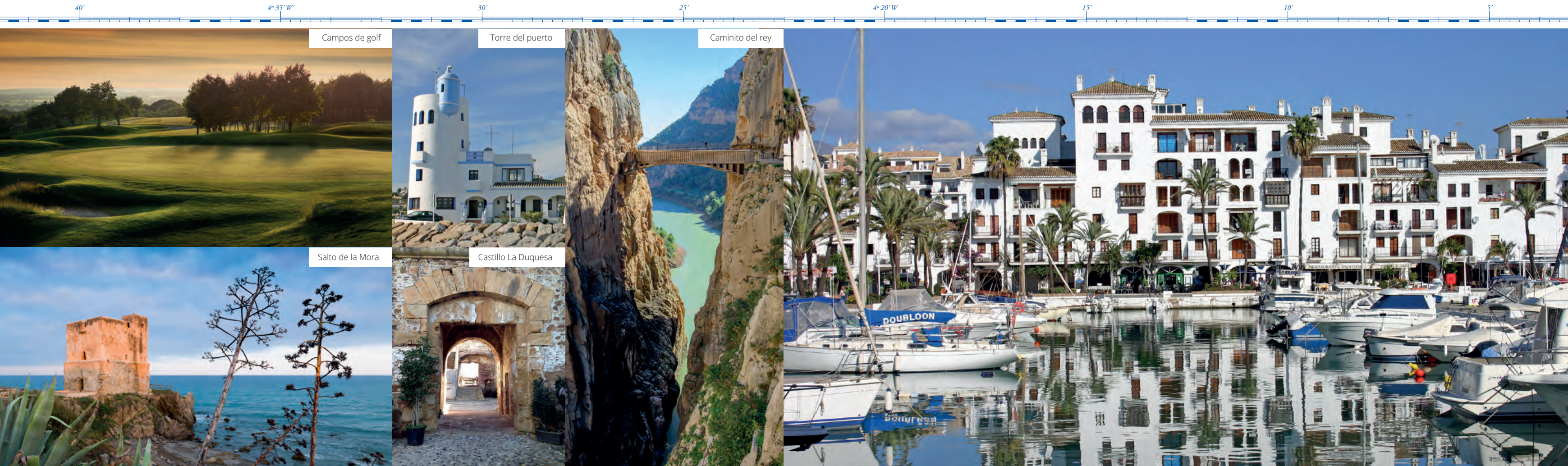
Des sites naturels tels que ceux de Maro-Cerro Gordo, les fameuses grottes de Nerja ou les célèbres communes d'Estepona, Torremolinos, Manilva ou Fuengirola, entre autres, font de cette côte l'endroit rêvé pour des vacances.

La zone la plus occidentale de la Costa del Sol concentre un grand pourcentage des places d'hôtels d'Andalousie, elle dispose de nombreux services touristiques parmi lesquels on trouve des points d'amarrage dans divers ports de plaisance, des parcs de loisir ou à thèmes et d'importants événements culturels. Par ailleurs, la région possède la plus grande concentration de terrains de golf d'Andalousie, ce qui lui a valu l'appellation de Costa del Golf.

La Costa del Sol dispose d'autres privilèges tels que ses communications : la région possède d'importantes infrastructures routières, un aéroport et des trains à grande vitesse.







Le port La Duquesa est un magnifique port de plaisance de style méditerranéen situé à Manilva, commune de Malaga. Ses plages calmes et sa température agréable tout au long de l’année en font, sans doute, un des meilleurs ports de la Costa del Sol. Limitrophe avec la province de Cadix, La Duquesa est le port qui se trouve le plus à l’ouest de la province de Malaga. Dans ses alentours se trouve l’une des plus grandes concentrations de terrains de golf au monde. Dans ce village maritime, vous pourrez profiter de différentes activités ainsi que de la culture des autres civilisations qui ont habité ces côtes. Vous pouvez suivre le sentier qui mène jusqu’à la Torre del Salto de la Mora, bastion datant de la période musulmane ; vous relaxer dans les bains d’origine romaine tels que ceux de la Hedionda, déclarés bien d’intérêt culturel, ou vous rapprocher de l’univers du vin grâce à la tradition des vignobles de la zone.

Amarrages	328
Longueur maximale	20 m.
Tirant d'eau min/max	1,2 - 3 m.
Canal VHF	9
Carte marine	D - 453

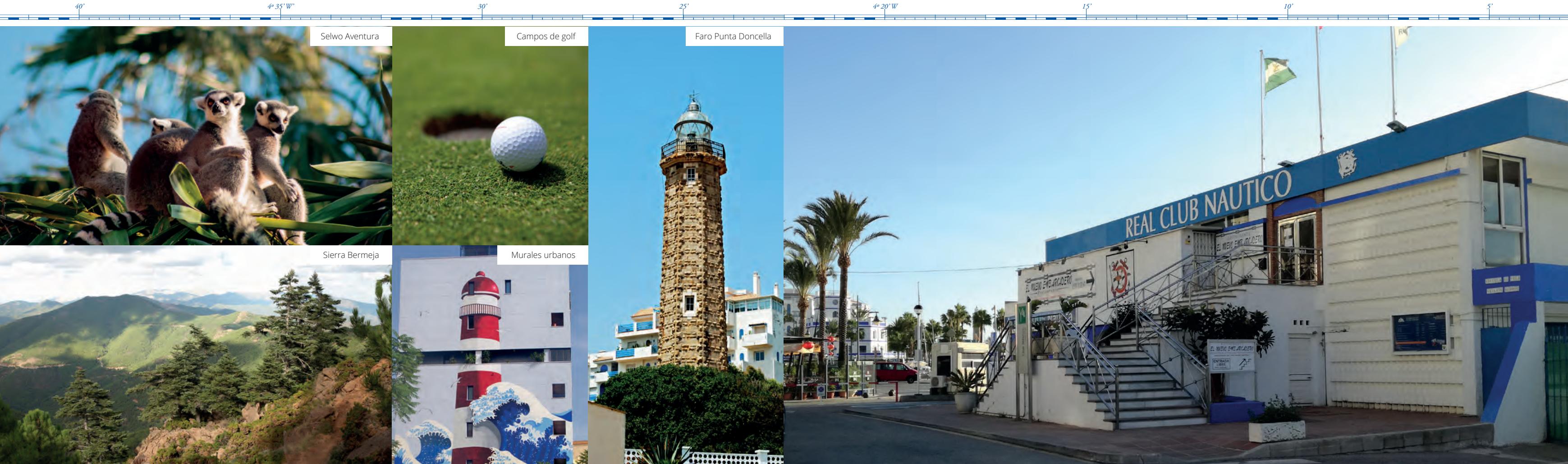
Torre de Control, s/n  
29692 Manilva (Málaga)  
T. +34 952 89 01 00

duquesa@marinasmediterraneo.com  
www.marinasmediterraneo.com

Aéroport Málaga - 95 km  
Aéroport Gibraltar - 30 km

- |                         |                  |                            |
|-------------------------|------------------|----------------------------|
| Carburant               | Blanchisserie    | Zone commercial            |
| Toilettes               | Sports nautiques | Distributeurs automatiques |
| Collecte des déchets    | Électricité      | Hivernage                  |
| Surveillance 24h/24     | Grue             | Restaurants                |
| Douches                 | Autres sports    | Drapeau bleu               |
| Collecte d'huile usagée | WiFi             |                            |
| Eau potable             | Grue élévatrice  |                            |





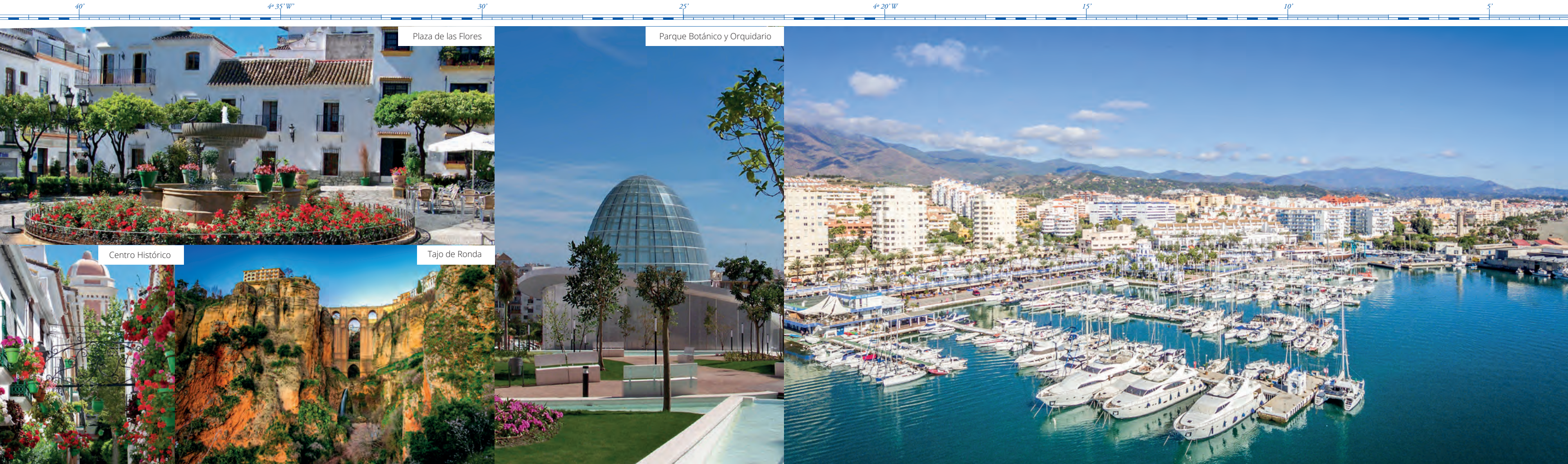
Le club nautique d'Estepona est un club social disposant d'un restaurant, d'une jetée pour l'amarrage des embarcations des membres et d'une rampe/esplanade pour l'usage de l'école de voile. L'activité sportive de ce club est regroupée par l'école de voile. Les cours de navigation son adaptés à tous les âges. Vous pourrez aussi louer des dériveurs légers pour passer une journée en mer (Optimist, Laser ou kayak) ou participer aux cours de voilier de croisière. Pour les amateurs de pêche, le club nautique d'Estepona offre aussi la possibilité de pratiquer de la pêche sportive. Vous pourrez profiter de tout cela ainsi que de la grande variété d'activités culturelles proposées par la commune, du grand choix de restaurants, des bars typiques et des restaurants qui longent les larges plages et qui vous permettront aussi de profiter du soleil méditerranéen.

Amarrages	36
Longueur maximale	10 m.
Tirant d'eau min/max	0,5 - 2,5 m.
Canal VHF	9
Carte marine	D - 454

Puerto Deportivo Estepona  
29680 Estepona (Málaga)  
T. +34 952 80 09 54 / +34 625 14 24 65  
  
info@rcne.es  
www.rcne.es  
  
Aéroport Málaga - 83 km  
Aéroport Gibraltar - 50 km

- |                         |                  |                  |
|-------------------------|------------------|------------------|
| Carburant               | Eau potable      | WiFi             |
| Toilettes               | Blanchisserie    | Grue élévatrice  |
| Collecte des déchets    | Sports nautiques | Zone commerciale |
| Surveillance 24h/24     | Électricité      | Hivernage        |
| Douches                 | Grue             | Restaurants      |
| Collecte d'huile usagée | Autres sports    | Drapeau bleu     |





Le port de plaisance d'Estepona est très proche du centre-ville, ce qui le rend d'autant plus intéressant pour le visiteur souhaitant profiter de la générosité de cette charmante commune côtière. L'enceinte portuaire dispose d'une grande variété de restaurants, d'un supermarché et de services nautiques. L'orchidarium situé près du port est le plus grand d'Europe, il abrite plus de 4 000 variétés différentes. Chaque semaine, le port de plaisance organise un marché de vente ambulante très enraciné dans la commune et à grand attrait touristique. Les options pour compléter votre séjour sont nombreuses : des terrains de golf, une route urbaine de fresques, un centre-ville magnifique couvert de fleurs, la proximité d'autres villages pleins de charme tels que Ronda ou la beauté du site naturel Los Reales de Sierra Bermeja.

Amarrages 447

Longueur maximale 35 m.

Tirant d'eau min/max 0,5 - 3,9 m.

Canal VHF 9

Carte marine D - 454

Torre de Control, s/n  
29680 Estepona (Málaga)  
T. +34 952 80 18 00

estepona@marinasmediterraneo.com  
www.marinasmediterraneo.com

Aéroport Málaga - 83 km  
Aéroport Gibraltar - 50 km



Carburant



Eau potable



WiFi



Toilettes



Blanchisserie



Grue élévatrice



Collecte des déchets



Sports nautiques



Zone commerciale



Surveillance 24h/24



Électricité



Hivernage



Douches



Grue



Restaurants



Collecte d'huile usagée

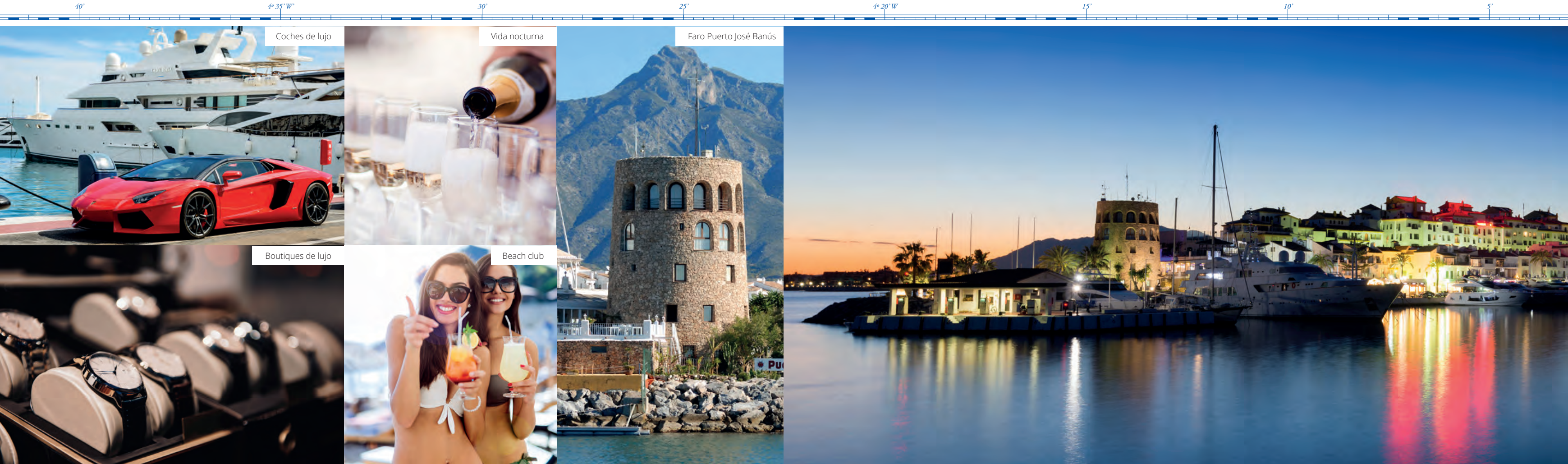


Autres sports



Drapeau bleu





Puerto Banús est l'enclave nautique et touristique la plus célèbre du sud de l'Europe. Cette zone portuaire constitue réellement une petite ville à l'intérieur d'une grande ville telle que Marbella. Banús est aussi synonyme d'histoire du tourisme et de navigation en Espagne. Parler de Puerto Banús revient à parler de luxe, sport, glamour, culture, commerce et, surtout, de gens. Avec plus de cinq millions de visiteurs par an, Puerto Banús est devenu une des principales enclaves européennes de luxe où les touristes viennent profiter non seulement du soleil et de la mer, mais aussi des marques de luxe exclusives qui parcourent le port. Ses jetées accueillent des yachts et embarcations aux énormes dimensions appartenant à des entrepreneurs et à des familles royales.

Amarrages	915
Longueur maximale	50 m.
Tirant d'eau min/max	4 m.
Canal VHF	9
Carte marine	D - 454

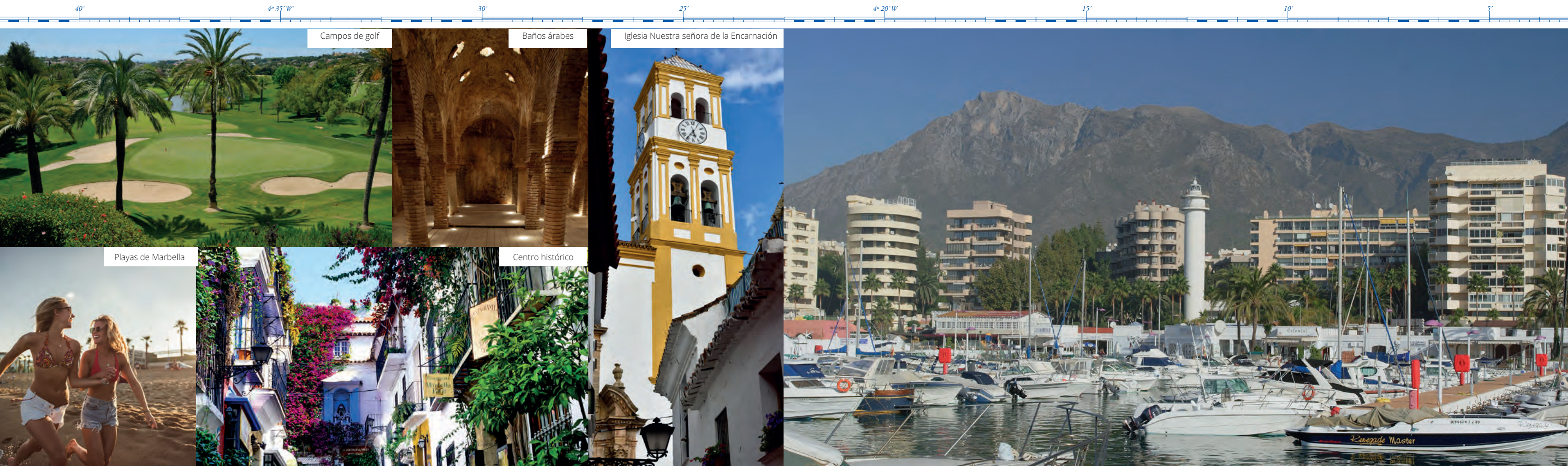
Nueva Andalucía,  
29660 Marbella (Málaga)  
T. +34 952 90 98 00

torrecontrol@puertobanus.com  
www.puertobanus.com

Aéroport Málaga - 55 km

- Carburant
- Eau potable
- Grue élévatrice
- Toilettes
- Sports nautiques
- Zone commerciale
- Collecte des déchets
- Électricité
- Distributeurs automatiques
- Surveillance 24h/24
- Grue
- Restaurants
- Douches
- Autres sports
- Collecte d'huile usagée
- WiFi





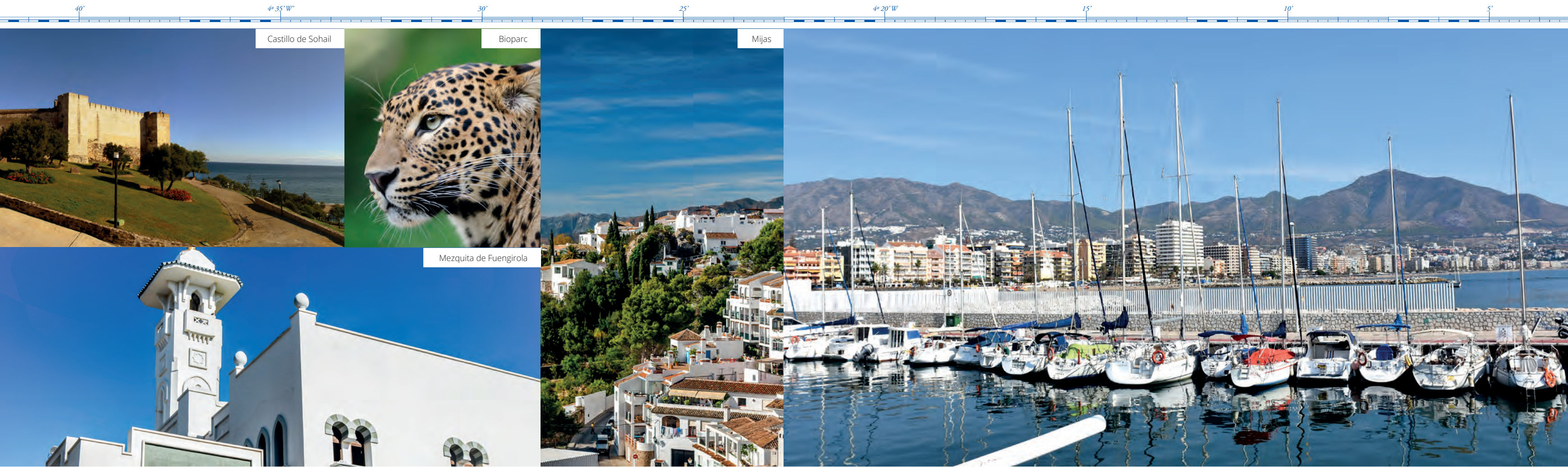
Grâce à son emplacement au cœur de la ville, le port de Marbella est fréquenté par les autochtones mais est également très convoité par les touristes. L'ambiance agréable de ses bars, la proximité des plages et le vaste choix de compétions nautiques, de régates et de cours de voile pour enfants en font un lieu dont la visite est intéressante. Il présente une structure sur deux niveaux : en haut, les terrasses du port qui accueillent souvent des événements et des spectacles ; en bas, les locaux, les installations nautiques et le Club. Les plages de Marbella sont parsemées des fameux beach clubs permettant de profiter de la plage d'une façon différente : gastronomie, musique en live et confort de luxe. De plus, Marbella dispose de différents points d'intérêt touristique tels que le parc de la Alameda, le musée Bonsai ou la villa romaine de Río Verde. Et pour les amateurs de golf, Marbella possède de nombreux terrains de golf de haute qualité.

Amarrages	337
Longueur maximale	20 m.
Tirant d'eau min/max	2,5 - 3,5 m.
Canal VHF	9
Carte marine	D - 454

Paseo marítimo, s/n - Edif. Capitanía  
29600 Marbella (Málaga)  
T. +34 952 77 55 24  
  
puertodeportivo@marbella.es  
www.marbella.es/puertodeportivo  
  
Aéroport Málaga - 66 km

- Carburant
- Toilettes
- Collecte des déchets
- Surveillance 24h/24
- Douches
- Collecte d'huile usagée
- Eau potable
- Sports nautiques
- Électricité
- Grue
- Autres sports
- WiFi
- Zone commerciale
- Distributeurs automatiques
- Hivernage
- Restaurants
- Drapeau bleu





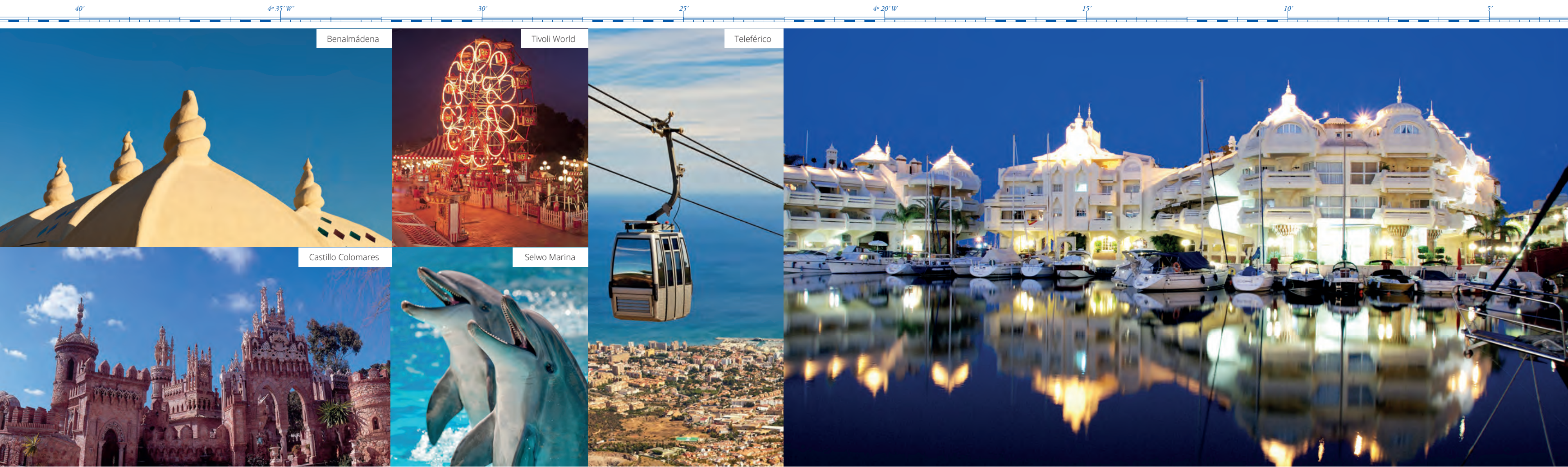
Ce port de plaisance est situé dans un des meilleurs emplacements du littoral andalou, en pleine promenade maritime de Fuengirola, aussi appelé Villa Blanca. Le port dispose d'un grand choix en matière de restauration avec d'agréables terrasses et de nombreux bars. Pour ceux qui souhaitent pratiquer d'autres sports tels que le golf ou l'équitation, ils trouveront de magnifiques installations à courte distance. Vous pourrez aussi admirer la nature et la faune en visitant le zoo Bioparc, pensé pour tous les publics et situé en plein centre-ville. Avant de partir, ne ratez pas l'occasion de visiter la mosquée ou le château Sohail afin de découvrir l'histoire de ce charmant village. Grâce à sa proximité de Malaga ville, ce port est un lieu intéressant et stratégique pour ceux qui souhaitent connaître toutes les offres de la capitale.

Amarrages	226
Longueur maximale	20 m.
Tirant d'eau min/max	3 - 3,5 m.
Canal VHF	9
Carte marine	D - 45A

Torre de control, Zona deportiva,  
Puerto de Fuengirola  
29640 Fuengirola (Málaga)  
T. +34 952 46 80 00  
  
puertofuengirola@gmail.com  
www.puertodeportivofuengirola.es  
  
Aéroport Málaga - 22 km

- Carburant
- Toilettes
- Collecte des déchets
- Surveillance 24h/24
- Douches
- Collecte d'huile usagée
- Eau potable
- Sports nautiques
- Électricité
- Grue
- Autres sports
- WiFi
- Grue élévatrice
- Zone commerciale
- Distributeurs automatiques
- Hivernage
- Restaurants





Le port de plaisance de Benalmadena est situé en plein cœur de la Costa del Sol, dans une enclave privilégiée étant donné qu'il n'est qu'à huit kilomètres de l'aéroport international de Malaga Pablo Ruiz Picasso offrant des connexions quotidiennes avec les principales villes espagnoles et européennes. Le climat dont il jouit permet de pratiquer toutes sortes d'activités sportives et d'organiser des visites touristiques tout au long de l'année. Aux alentours de ce port de plaisance, vous trouverez de nombreuses options de loisir et de divertissement telles que le parc d'attractions Tivoli World, le parc zoologique Selwo Marina ou l'aquarium Sea Life, situé à l'intérieur même du port, ou encore le téléphérique qui vous offrira la possibilité d'admirer des vues spectaculaires.

Amarrages	1045
Longueur maximale	35 m.
Tirant d'eau min/max	3 - 5 m.
Canal VHF	9
Carte marine	D - 455

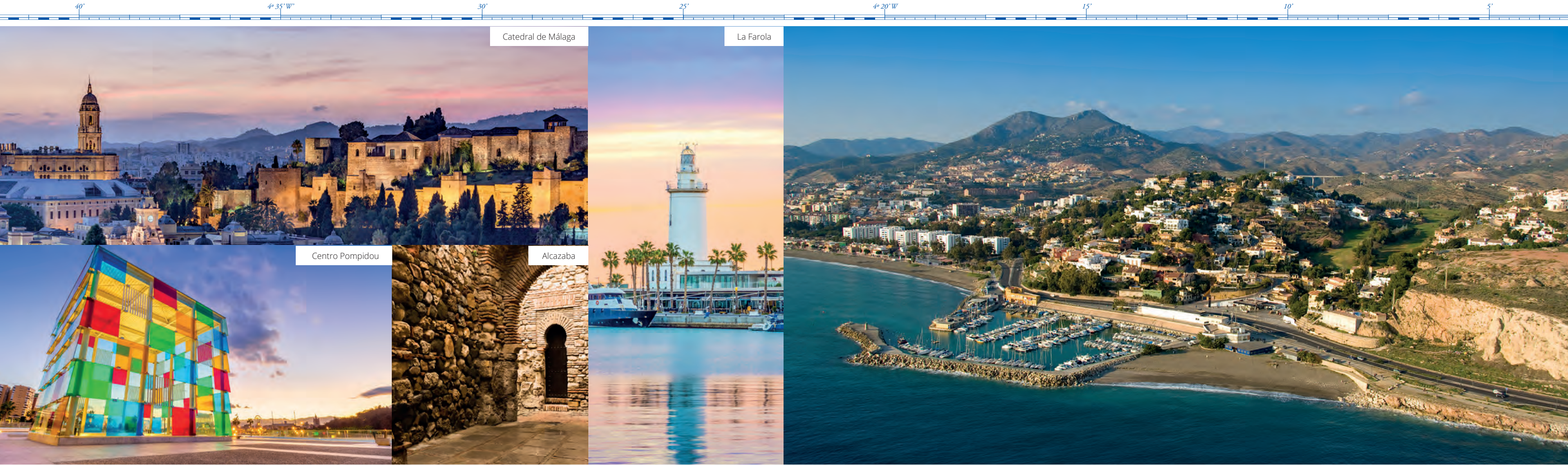
Av. Juan Sebastián Elcano, s/n  
29630 Benalmádena (Málaga)  
T. +34 952 57 70 22

info@puertobenalmadena.org  
www.puertobenalmadena.es

Aéroport Málaga 15 km

- |                         |                  |                            |
|-------------------------|------------------|----------------------------|
| Carburant               | Blanchisserie    | Zone commerciale           |
| Toilettes               | Sports nautiques | Distributeurs automatiques |
| Collecte des déchets    | Électricité      | Hivernage                  |
| Surveillance 24h/24     | Grue             | Restaurants                |
| Douches                 | Autres sports    | Drapeau bleu               |
| Collecte d'huile usagée | WiFi             |                            |
| Eau potable             | Grue élévatrice  |                            |





El Candado est un petit port de plaisance harmonieux situé à l'est de la capitale de la Costa del Sol. Le club sportif et social à l'intérieur du port à élargi son offre de loisir en proposant une salle de sport, des terrains de tennis et des piscines. Dans ce lieu privilégié, vous pourrez faire de la voile, de la plongée sous-marine et de la planche à voile ou pratiquer d'autres sports tels que le padel, le golf ou le tennis. Grâce à son emplacement, à seulement cinq kilomètres de Malaga ville, vous pourrez profiter de différentes offres culturelles et visiter ainsi le Musée Picasso ou le Centre Pompidou, monter au château de Gibralfaro ou découvrir la cathédrale de Malaga, appelée la manquita (la manchote) en raison de sa structure inachevée.

Amarrages	285
Longueur maximale	15 m.
Tirant d'eau min/max	1 - 2,8 m.
Canal VHF	9
Carte marine	D - 455

Playa de Almellones, s/n  
29018 Málaga  
T. +34 952 29 60 97  
  
administracion@clubelcandado.com  
www.clubelcandado.com  
  
Aéroport Málaga - 5 km

- Carburant
- Toilettes
- Collecte des déchets
- Surveillance 24h/24
- Douches
- Collecte d'huile usagée
- Eau potable
- Sports nautiques
- Électricité
- Autres sports
- Grue élévatrice
- Zone commerciale
- Hivernage
- Restaurants





## Costa Tropical

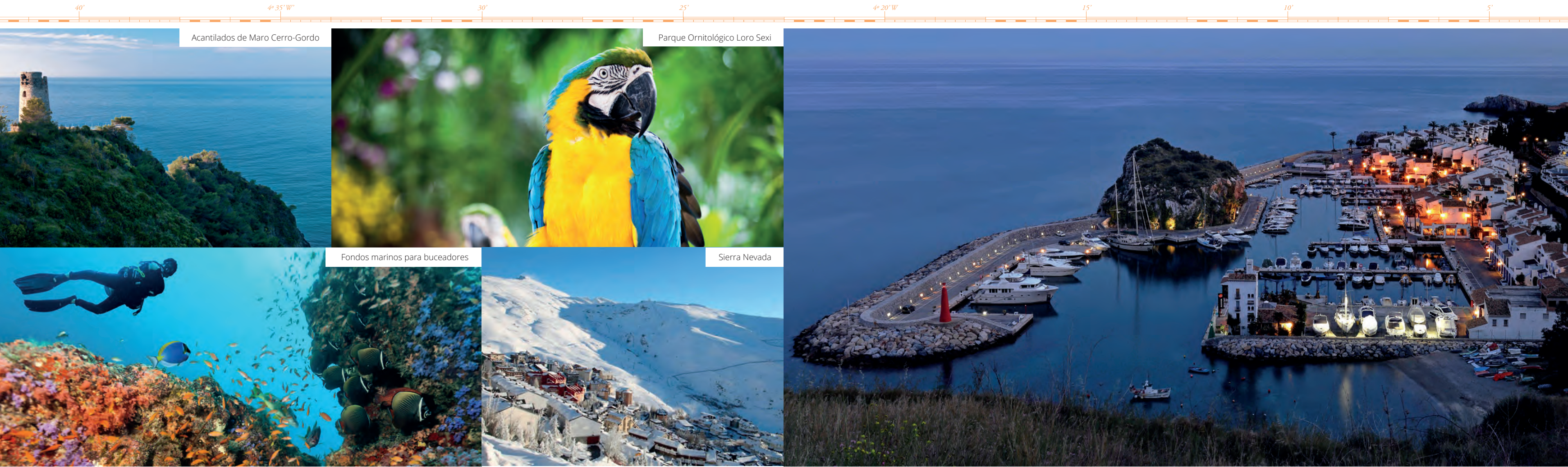
Cette côte est située entre la Costa del Sol et la Costa de Almería, dans la province de Grenade. Son emplacement est stratégique : elle est proche de l'Afrique et couverte par la Sierra Nevada qui protège ce littoral des vents du nord. Elle jouit donc d'un microclimat subtropical avec plus de 320 jours de soleil par an et une température annuelle moyenne de 20°C, sans doute une zone avec les meilleures conditions et attraits pour passer d'excellentes vacances.

Le paysage de la Costa Tropical regorge de merveilles : falaises, criques et vastes plages. La vie sous-marine et les eaux de cette zone sont protégées à l'intérieur du site naturel Acantilados de Maro-Cerro Gordo.

Cette côte dispose de cinq centres touristiques : Almuñécar (La Herradura), Salobreña, Motril, Castell de Ferro et La Rábita. Ces derniers possèdent tous des équipements modernes et des infrastructures touristiques idéales pour passer des vacances amusantes dans une zone privilégiée. Par ailleurs, la Costa Tropical dispose de ports de plaisance et d'espaces où pratiquer plusieurs sports nautiques ainsi que des falaises et des criques naturelles aux eaux cristallines. C'est, sans doute, le milieu idéal pour faire de la plongée sous-marine, de la voile, du surf, du ski aquatique, du tennis, du golf ou pour pêcher.

Pour couronner ce large choix, Sierra Nevada s'élève à 3 400 m d'altitude et à seulement 40 km : le paradis des amateurs de ski.





Le port de plaisance Marina del Este se trouve dans la localité La Herradura (Almunécar), une enclave privilégiée entre la mer et la montagne. Caractérisé par une construction et un design originaux, il marie à la perfection l'harmonie des quais et les caprices rocheux de la nature. La Herradura est le dernier village de la côte de Grenade avant d'arriver à Malaga. Il possède des plages magnifiques et des criques reculées dans la zone de Maro-Cerro Gordo. Il se distingue grâce à la qualité de ses eaux et de ses fonds marins qui en ont fait une zone privilégiée pour les amateurs de plongée sous-marine. En effet, il se trouve en plein site naturel Acantilados de Maro-Cerro Gordo, déclaré aire spécialement protégée par l'UNESCO.

Amarrages	227
Longueur maximale	30 m.
Tirant d'eau min/max	1,8 - 3,7 m.
Canal VHF	9
Carte marine	456

Torre de Control,  
18697 La Herradura (Granada)  
T. +34 958 64 08 01

marinaeste@marinasmediterraneo.com  
www.marinasmediterraneo.com

Aéroport Málaga - 84,5 km

- Carburant
- Toilettes
- Collecte des déchets
- Surveillance 24h/24
- Douches
- Collecte d'huile usagée
- Eau potable
- Blanchisserie
- Sports nautiques
- Électricité
- Autres sports
- WiFi
- Grue élévatrice
- Zone commerciale
- Distributeurs automatiques
- Hivernage
- Restaurants
- Drapeau bleu





## Costa de Almería

La côte d'Almería, principalement naturelle, débouche sur la mer Méditerranée et s'étend sur plus de 200 km. Le paysage de cette côte est très particulier : d'une part, l'intérieur de la région est principalement aride, désertique et peu peuplé avec le fameux désert de Tabernas où des films western extrêmement connus ont été filmés ; d'autre part, les cultures sous serres parcourent plusieurs kilomètres. De même, les plages de sable fin contrastent avec les falaises abruptes.

L'espace naturel par excellence est le parc maritime naturel protégé de Cabo de Gata-Níjar, un endroit paradisiaque aux plages vierges et désertes peuplées de dunes. Une côte parsemée de baies idylliques aux eaux cristallines, idéales pour s'y baigner et pour les amateurs de plongée sous-marine. Des caps offrant des vues panoramiques imprenables sur la mer Méditerranée.

Dans la zone ouest, se trouvent des localités telles qu'Adra, Roquetas de Mar, Almerimar ou Aguadulce, des destinations touristiques connues offrant les comforts d'une zone touristique moderne. Vous y trouverez de larges plages, de magnifiques infrastructures hôtelières, des espaces où pratiquer des sports tels que le golf, le tennis, la voile, la plongée sous-marine ou la planche à voile, ainsi que plusieurs ports de plaisance où profiter de la vie nautique. Vera ou Mojácar, centres touristiques très caractéristiques de la zone, complètent ce large éventail de possibilités pour assurer le divertissement et le loisir.

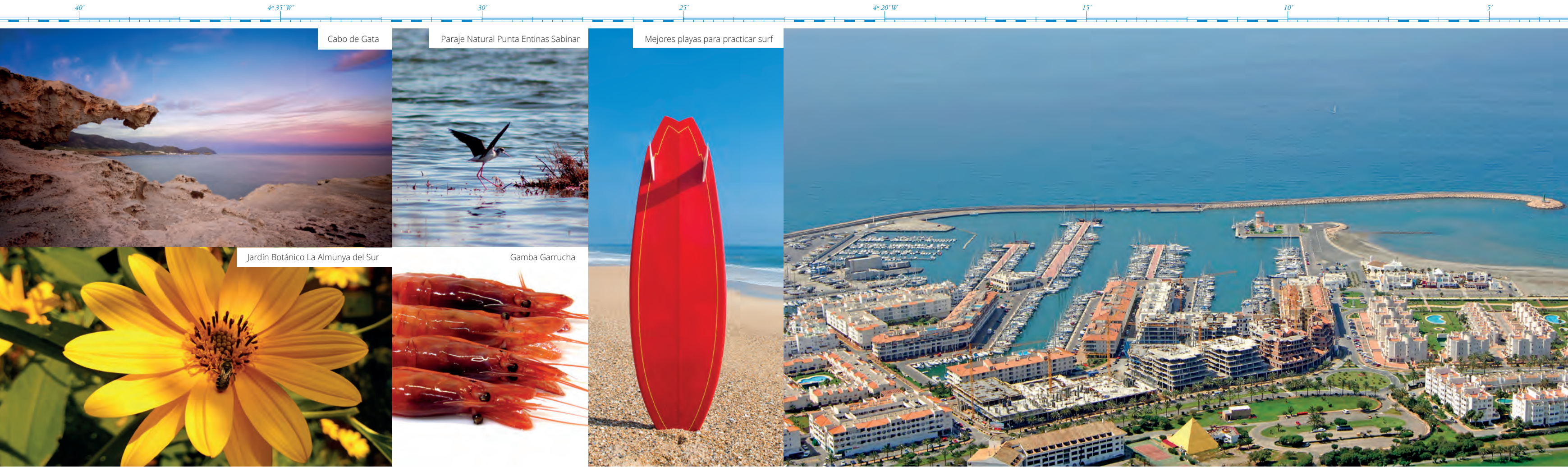
25'

30'

40' 35" W

40'





Almerimar, situé dans la localité d'El Ejido, à Almería, est l'un des grands ports de plaisance de la côte andalouse, plus concrètement le deuxième le plus important. Il est équipé des infrastructures nécessaires et il jouit d'un climat idéal permettant de pratiquer toutes sortes de sports : voile, planche à voile, plongée sous-marine, pêche, golf, etc. À seulement quelques pas, se trouve Punta de Baños, une des meilleures plages du littoral pour faire du surf. Une fois sur terre ferme, vous pouvez visiter le parc naturel de Cabo de Gata-Níjar, le plus grand espace protégé du littoral méditerranéen. Le site naturel Punta Entinas-Sabinar fait aussi partie des réserves naturelles que vous pouvez admirer dans les alentours, vous y trouverez la diversité et la singularité de la faune et la flore du sud de l'Espagne.

Amarrages	997
Longueur maximale	6 - 60 m.
Tirant d'eau min/max	2,8 - 6 m.
Canal VHF	9
Carte marine	D - 458

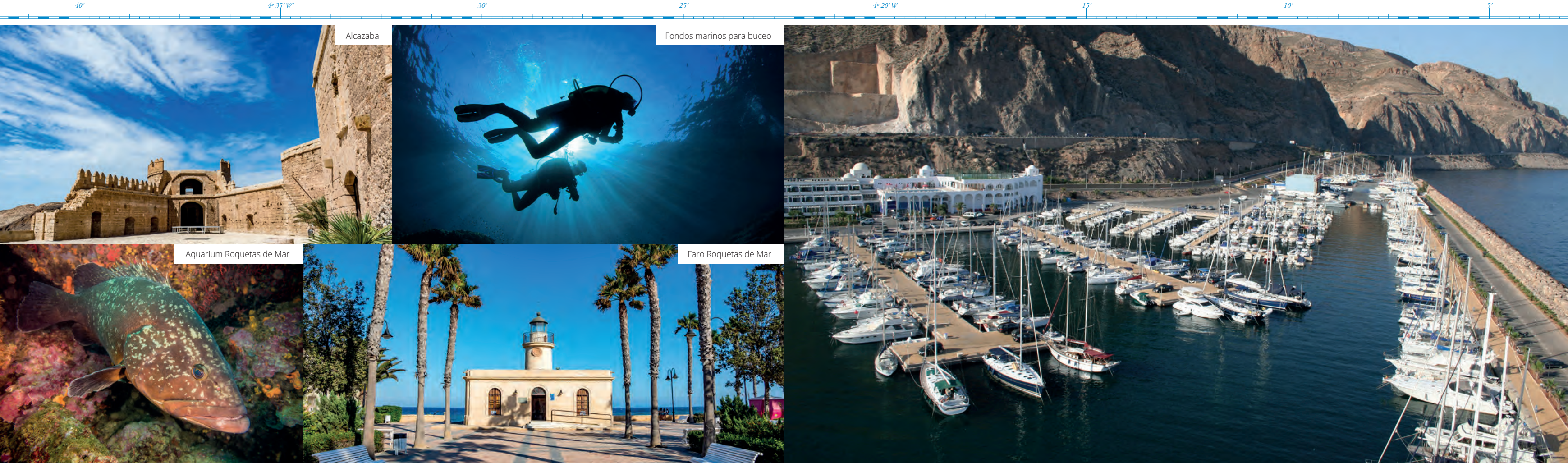
Puerto Deportivo Almerimar, s/n  
04711 El Ejido (Almería)  
T. +34 950 49 73 50

infomarina@almerimarpuerto.com  
www.almerimarpuerto.com

Aéroport Málaga - 45 km

- |                         |                  |                  |
|-------------------------|------------------|------------------|
| Carburant               | Eau potable      | Grue élévatrice  |
| Toilettes               | Blanchisserie    | Zone commerciale |
| Collecte des déchets    | Sports nautiques | Hivernage        |
| Surveillance 24h/24     | Électricité      | Restaurants      |
| Douches                 | Grue             |                  |
| Collecte d'huile usagée | WiFi             |                  |





Le port de plaisance Aguadulce se trouve dans la localité de Roquetas de Mar, à huit kilomètres de la capitale. Ce port hébergeant un grand nombre de restaurants est devenu l'un des lieux de loisirs les plus emblématiques de la province d'Almería. Cette zone pleine d'hôtels et disposant d'une importante infrastructure touristique est idéale pour s'y installer et visiter les alentours de la côte d'Almería ainsi que pour profiter de ses plages et de ses attraits avec plus de calme. Conçu à l'intérieur d'une prestigieuse enclave touristique, le port se trouve à côté d'espaces de détente tels que Playa Serena et Las Marinas ou proches de lieux emblématiques tels que le château de Santa Ana et l'Alcazaba d'Almería.

Amarrages	764
Longueur maximale	25 m.
Tirant d'eau min/max	4,5 m.
Canal VHF	9
Carte marine	459
Torre de Control, s/n 04720 Aguadulce (Almería) T. +34 950 34 15 02 / +34 606 50 45 20	
contacto@puertoaguadulce.es www.puertodeportivoaguadulce.es	
Aéroport Almería - 31 km	

- |                         |                  |                            |
|-------------------------|------------------|----------------------------|
| Carburant               | Eau potable      | WiFi                       |
| Toilettes               | Blanchisserie    | Grue élévatrice            |
| Collecte des déchets    | Sports nautiques | Zone commerciale           |
| Surveillance 24h/24     | Électricité      | Distributeurs automatiques |
| Douches                 | Grue             | Hivernage                  |
| Collecte d'huile usagée | Autres sports    | Restaurants                |





# Activités Nautiques

Tous les ports faisant partie de Marinas de Andalucía organisent de nombreuses activités sportives en relation avec la plaisance nautique et la mer : voile, régates, balades en bateau, charters, plongée sous-marine, location d'embarcations, pêche sportive, etc.

Les conditions climatologiques idéales dont peuvent se vanter les dix-sept ports andalous permettent de profiter et d'organiser toutes sortes d'évènements et d'activités nautiques tout au long de l'année.

Si vous souhaitez recevoir les informations à temps et connaître toutes les offres d'activités disponibles dans chaque port, ainsi que leurs calendriers d'évènements, nous vous invitons à directement visiter leurs sites web.



40'

46°35'W

30'

25'







# MARINAS DE ANDALUCÍA

Asociación de Puertos Deportivos



Marina Duquesa



Marina Estepona



Puerto Deportivo de Fuengirola S.A.M.



Marina del Este

